

型式：GR-500N（6段ブーム、2段フルオートジブ）

スペック：GR-500N-1-00101（51t吊 X型アウトリガ）  
GR-500N-1-00102（51t吊 H型アウトリガ）

型式：GR-500N（6段ブーム、2段パワーチルトジブ）

スペック：GR-500N-1-00103（51t吊 X型アウトリガ）  
GR-500N-1-00104（51t吊 H型アウトリガ）

ドラムのロープ最大巻取り長さ

（巻取り長さは計算値）（単位：m）

	主巻ドラム	補巻ドラム
1層目	27.0	23.0
2層目	57.0	49.0
3層目	89.0	78.0
4層目	124.0	109.0
5層目	162.0	142.0
6層目	203.0	178.0

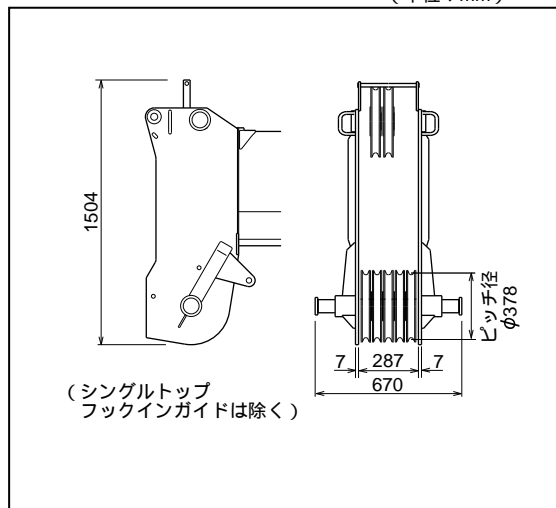
ブーム断面寸法

（単位：mm）

	タテ	ヨコ
ベース	937	654
2nd	883.5	609
3rd	820.5	562
4th	730	517
5th	690	474
トップ	649.5	357

トップブーム先端寸法

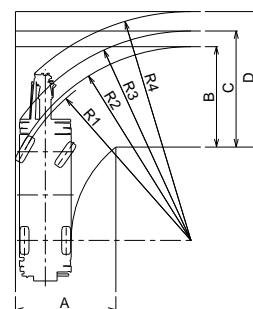
（単位：mm）



最小直角通路幅（計算値）

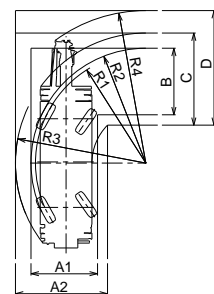
前2輪ステアリングで右折する場合

R1=10.80m（最小回転半径）  
R2=11.05m（最外輪端回転半径）  
R3=11.95m（車体回転半径）  
R4=13.06m（ブーム先端回転半径）  
A=5.73m（入口通路幅）  
B=5.73m（車輪出口通路幅）  
C=6.62m（車体出口通路幅）  
D=7.73m（ブーム先端出口通路幅）



4輪ステアリングで右折する場合

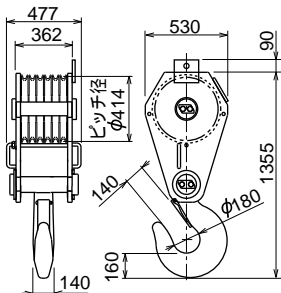
R1=6.30m（最小回転半径）  
R2=6.55m（最外輪端回転半径）  
R3=7.44m（車体回転半径）  
R4=8.70m（ブーム先端回転半径）  
A1=3.79m（車輪入口通路幅）  
A2=5.25m（車体入口通路幅）  
B=3.79m（車輪出口通路幅）  
C=5.25m（車体出口通路幅）  
D=6.53m（ブーム先端出口通路幅）



フック寸法（単位：mm）

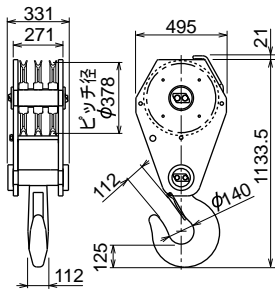
主巻

50 t吊り 6枚シーブ 12本掛



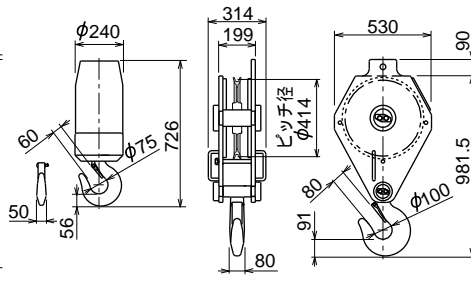
中間

25 t吊り 3枚シーブ 6本掛



補巻

4.5 t吊り



（オプション）

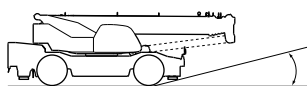
12 t吊り 1枚シーブ 3本掛

傾斜地走破性（計算値）

登坂能力  $\tan = 0.57$  (  $= 30^\circ$  )

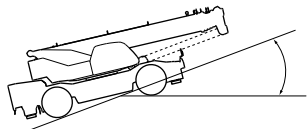
[ ] 内はサスペンションアップ時

アプローチアングル



X型 15.0°  
[ 17.5° ]  
H型 14.8°  
[ 17.1° ]

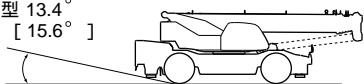
180° - ランプアングル



X型 21.0°  
[ 24.0° ]  
H型 21.0°  
[ 24.0° ]

ディパーチャアングル

X型 13.6°  
[ 15.8° ]  
H型 13.4°  
[ 15.6° ]

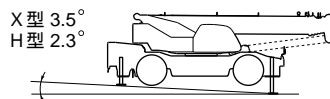


傾斜地での水平設置可能角度（計算値）

最大張出時にジャッキシリンダのストローク調整のみにより水平設置可能な角度

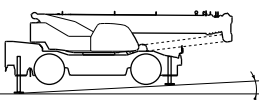
（サスペンションダウン時）

前下がり



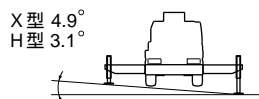
X型 3.5°  
H型 2.3°

前上がり



X型 3.6°  
H型 2.3°

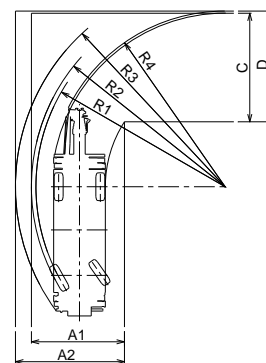
左右方向



X型 4.9°  
H型 3.1°

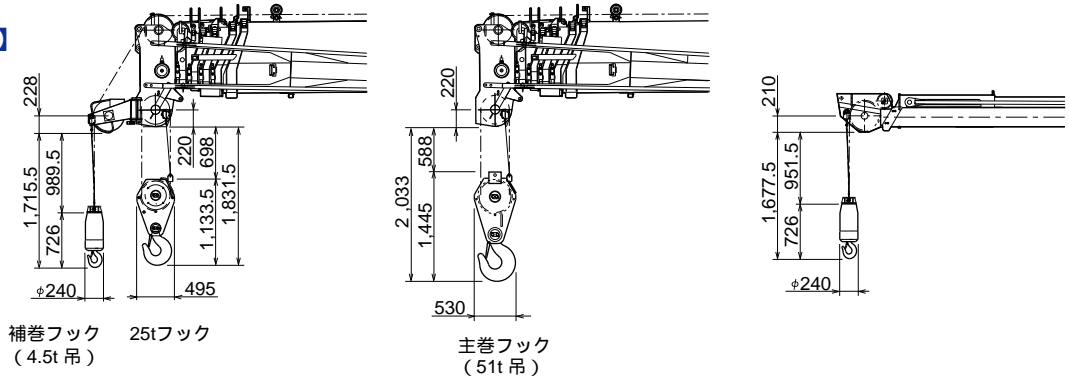
後2輪ステアリングで右折する場合

R1=10.80m（最小回転半径）  
R2=11.05m（最外輪端回転半径）  
R3=11.96m（車体回転半径）  
R4= 9.98m（ブーム先端回転半径）  
A1=5.31m（車輪入口通路幅）  
A2=6.22m（車体入口通路幅）  
C=6.22m（車体出口通路幅）  
D=6.27m（ブーム先端出口通路幅）



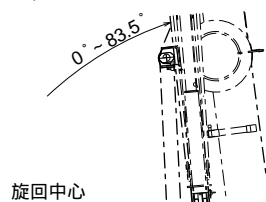
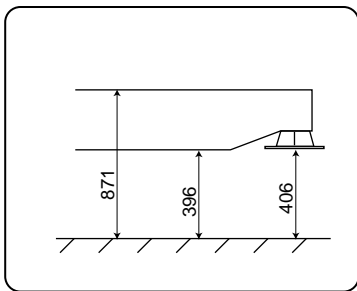
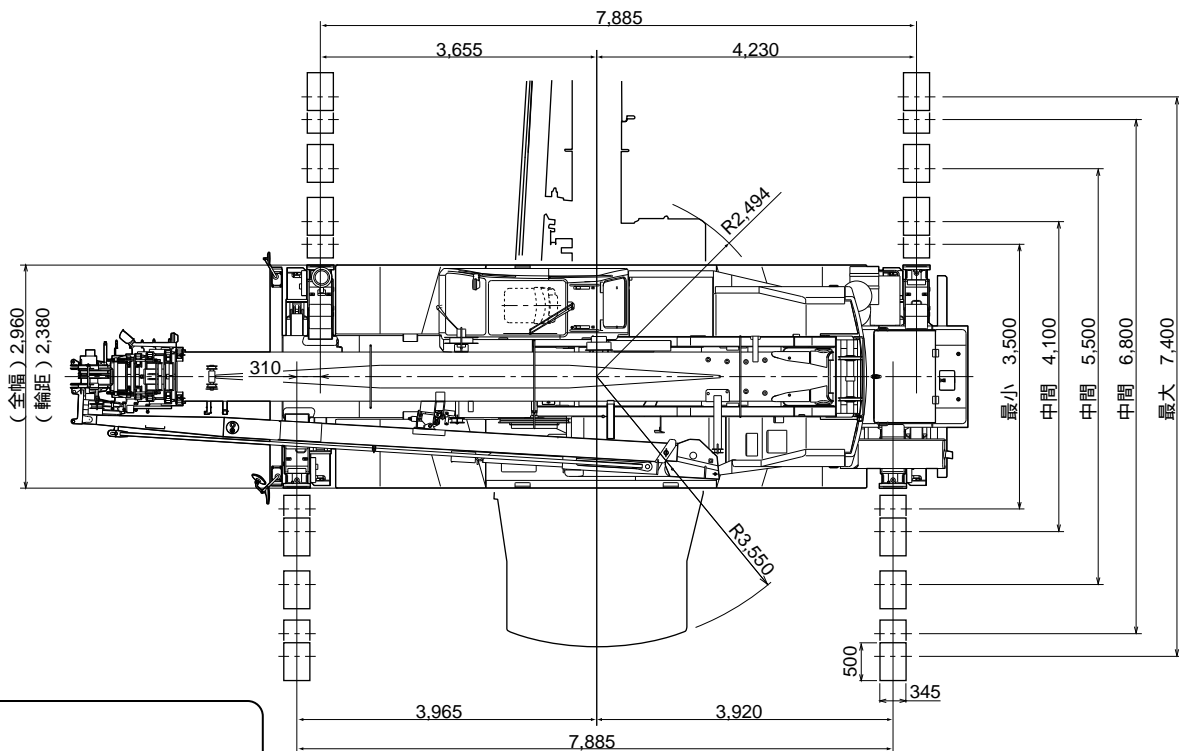
寸法 (単位: mm)

【 X型アウトリガ 】

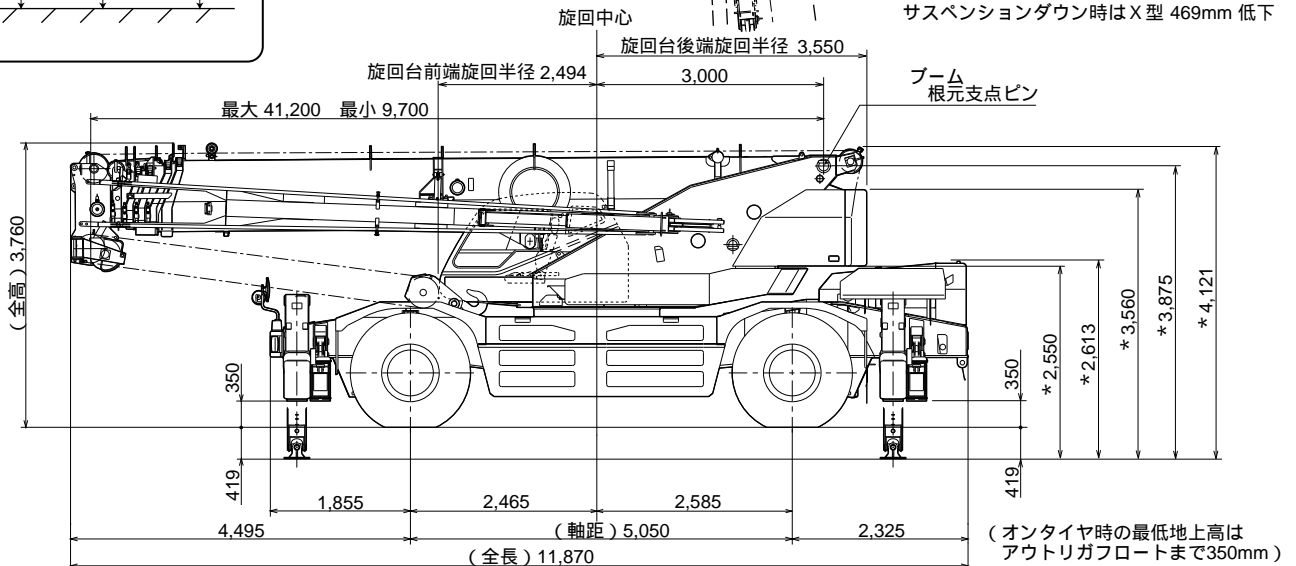


補巻フック (4.5t吊)

主巻フック (51t吊)



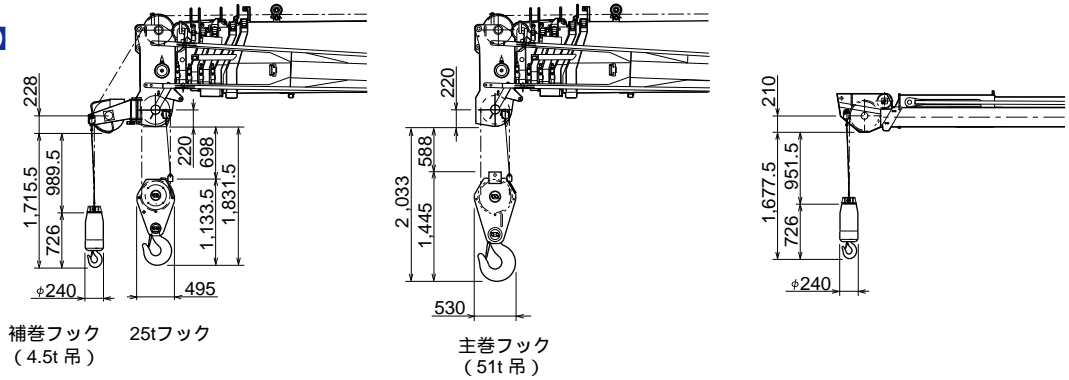
\* 印寸法はジャッキアップ時寸法  
オンタイヤ時は  
\* 印寸法から下記寸法低下する。  
サスペンションアップ時はX型 359mm 低下  
サスペンション中立時は X型 419mm 低下  
サスペンションダウン時はX型 469mm 低下



(オンタイヤ時の最低地上高はアウトリガフロートまで350mm)

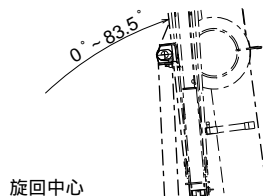
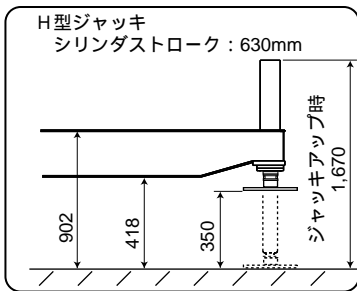
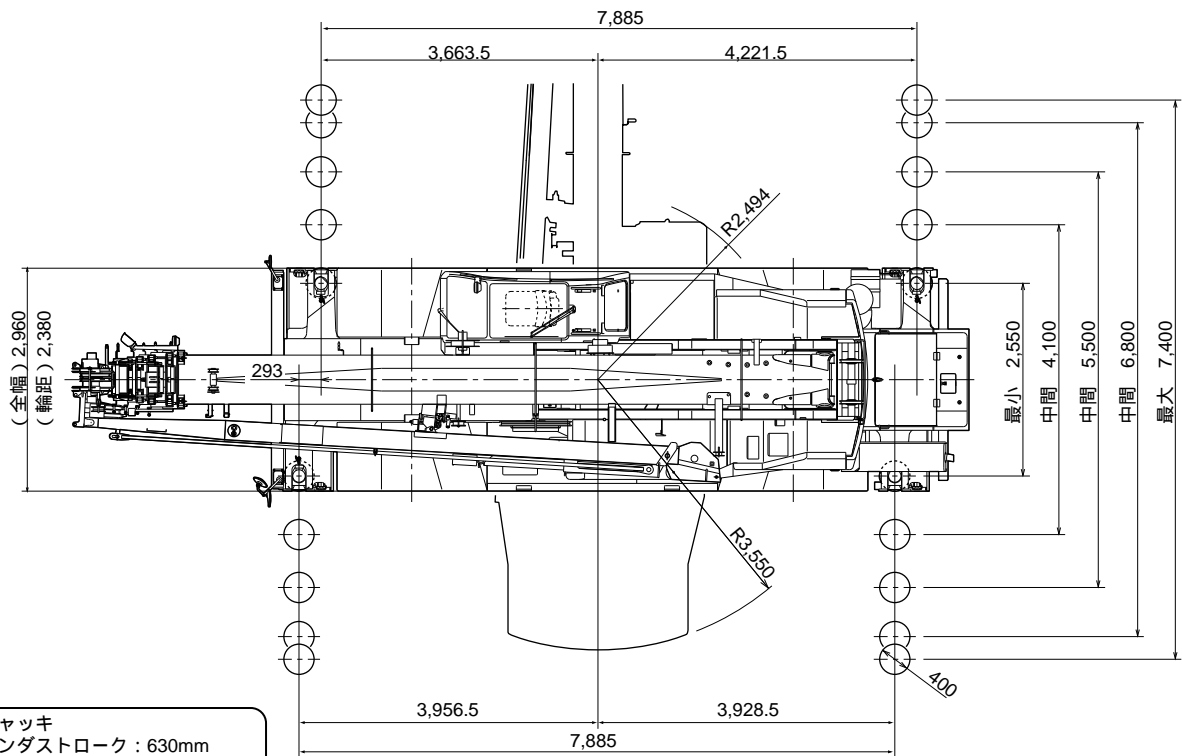
寸法 (単位: mm)

【H型アウトリガ】



補巻フック (4.5t吊)

主巻フック (51t吊)



\* 印寸法はジャッキアップ時  
オンタイヤ時は  
\* 印寸法から下記寸法低下する。  
サスペンションアップ時はH型 216mm 低下  
サスペンション中立時は H型 276mm 低下  
サスペンションダウン時はH型 326mm 低下

