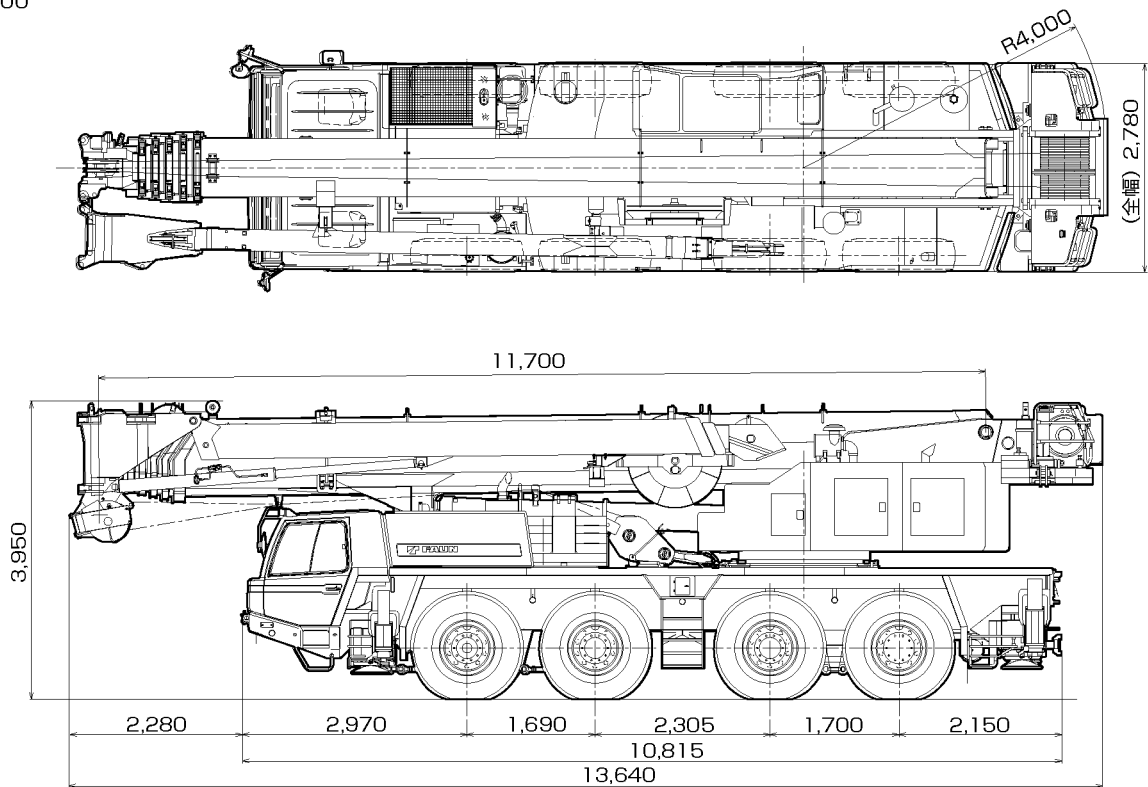


寸法・重量関係

■ 構内走行状態

単位(mm)

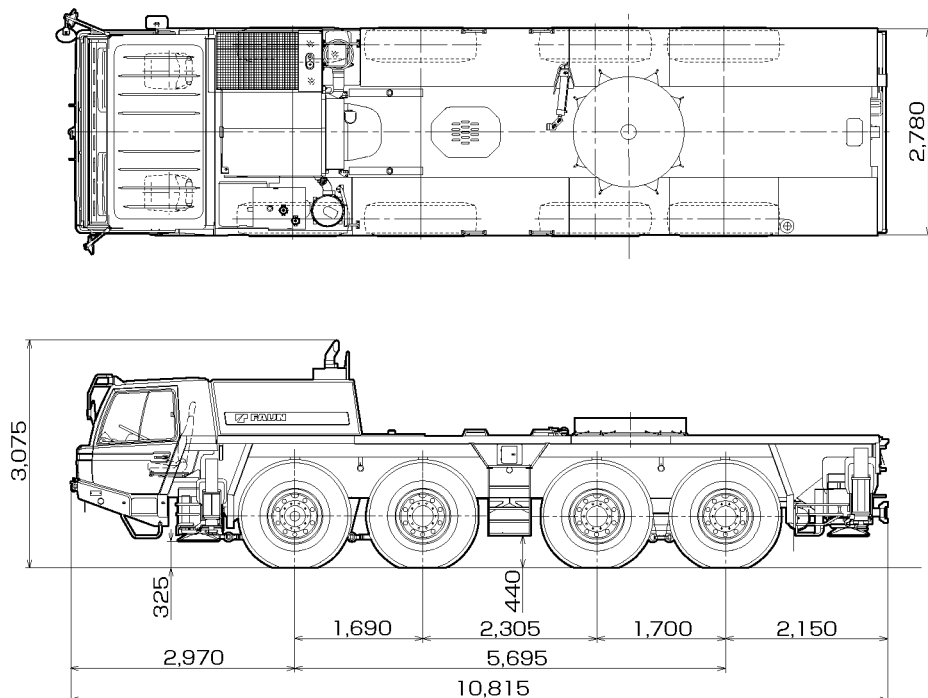
縮尺1/100



■ 公道走行状態

単位(mm)

縮尺1/100



(注意) 1.本機は、公道を走行する場合には、旋回体及びブームを別送し、台車のみで走行しなければなりません。
2.道路法による基本通行条件のA条件適合車です。

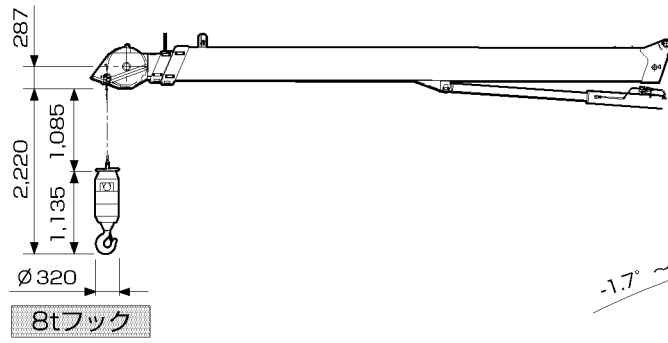
寸法・重量関係

■ 主要寸法

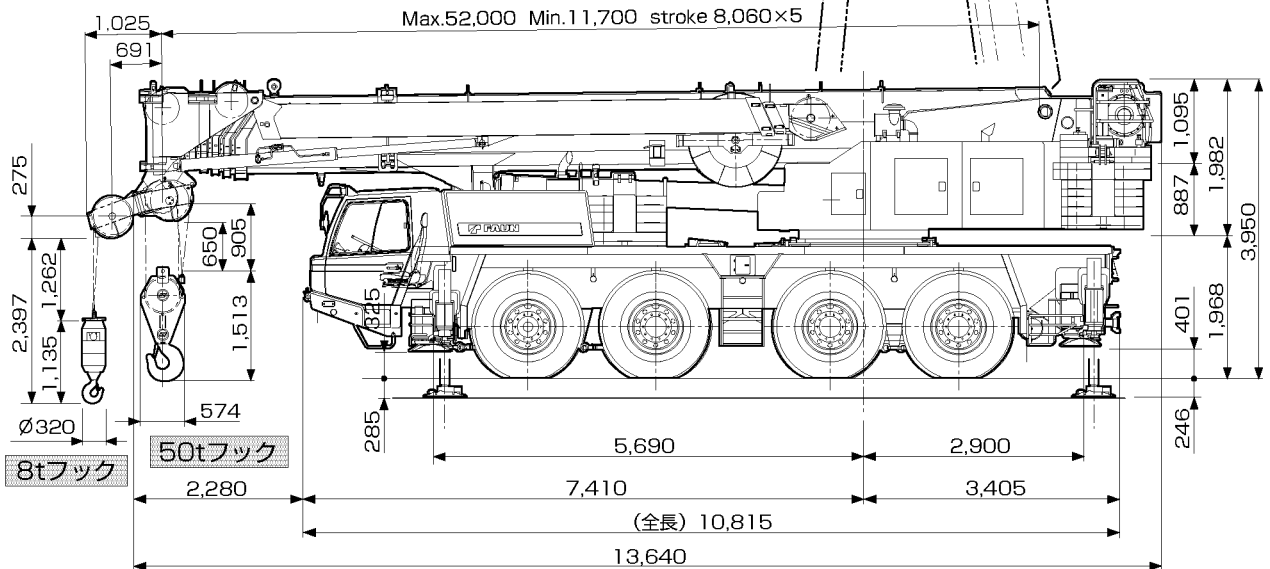
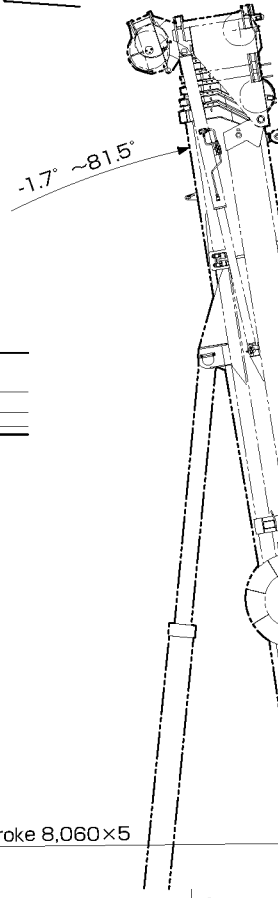
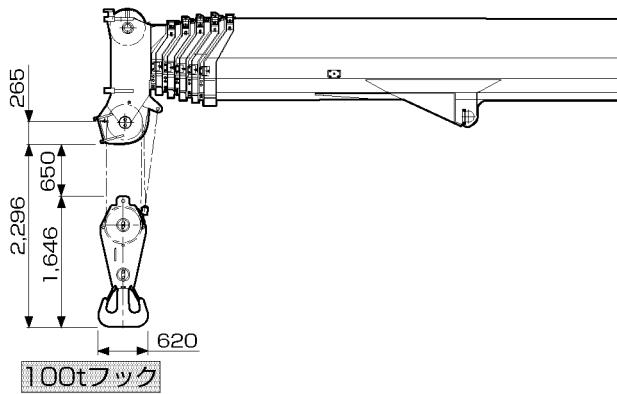
単位(mm)

縮尺1/100

3段フルオートジブ

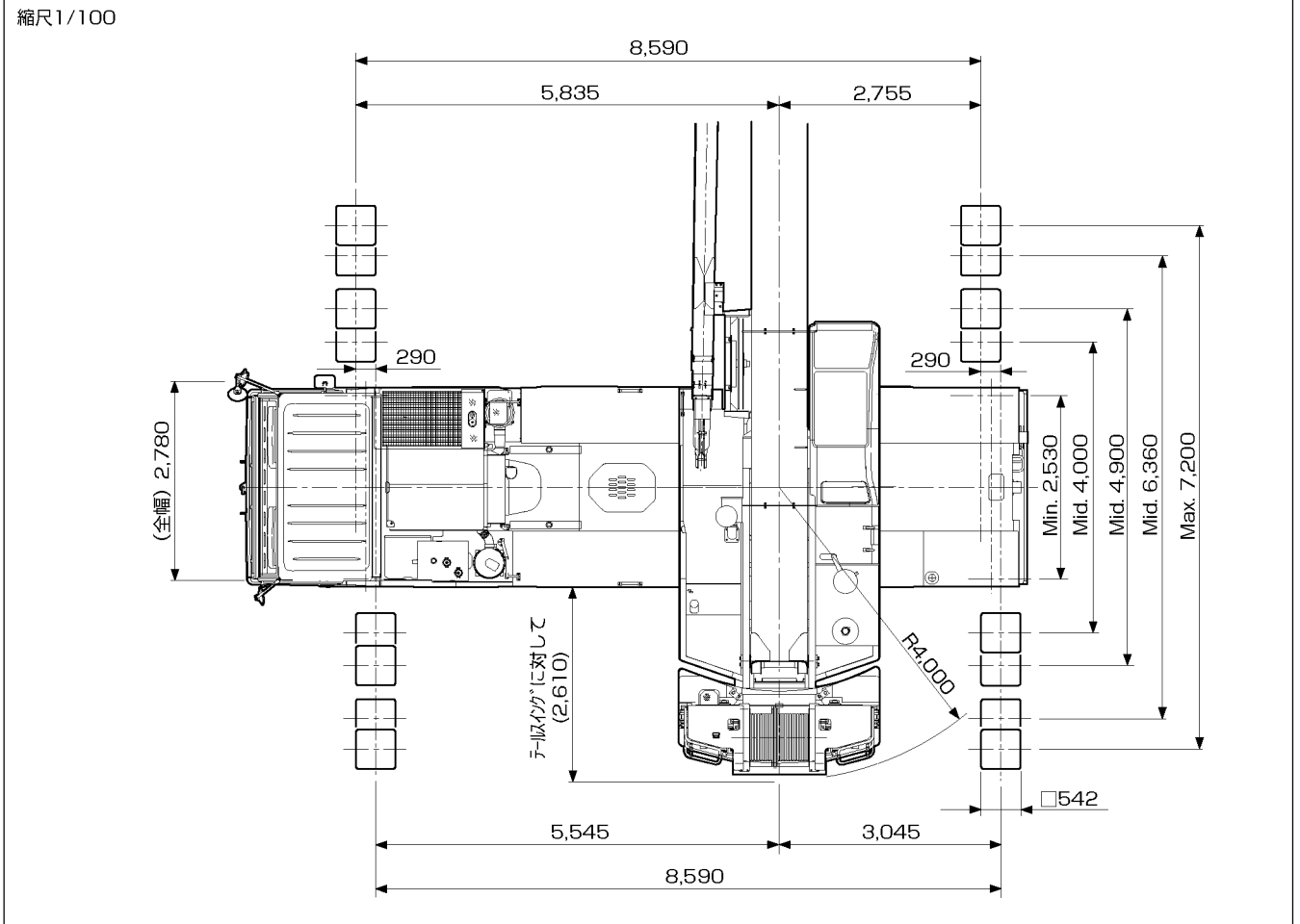


ブーム



寸法・重量関係

単位(mm)

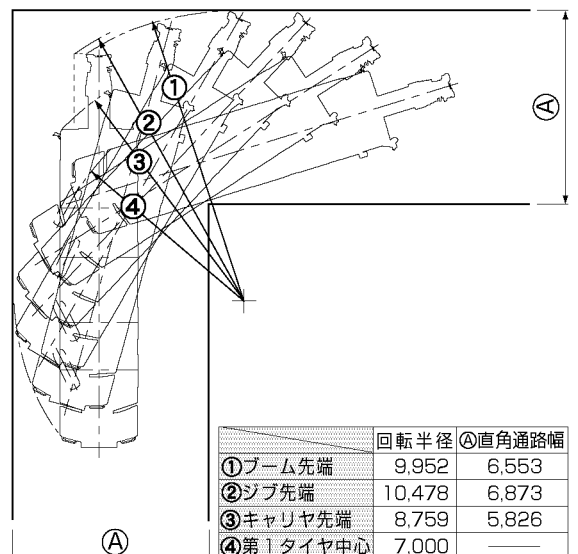
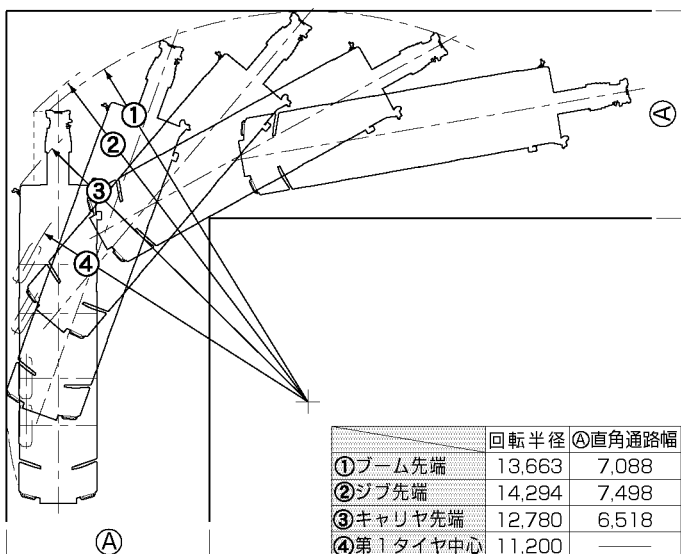


■ 最小直角通路幅

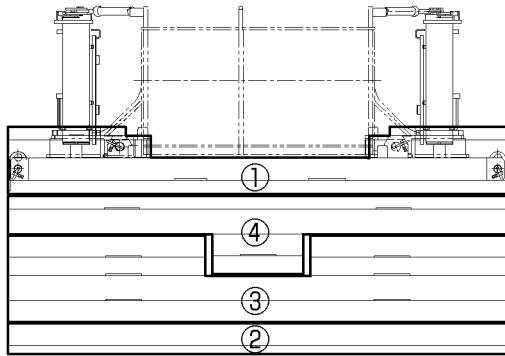
単位(mm)

ノーマルステアリング (前4輪)

クランプステアリング (8輪)



寸法・重量関係



■カウンタウエイト質量表

ウエイト	質量
①	5t
②	4t
③	7t
④	5t

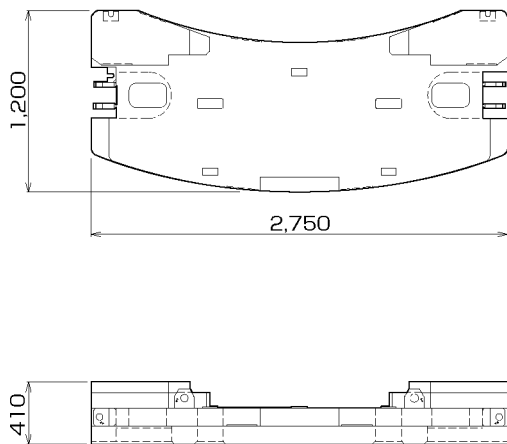
■カウンタウエイト組合せ表

ウエイト呼び	組合せ
21t	①+②+③+④
16t	①+②+③
9t	①+②
5t	①

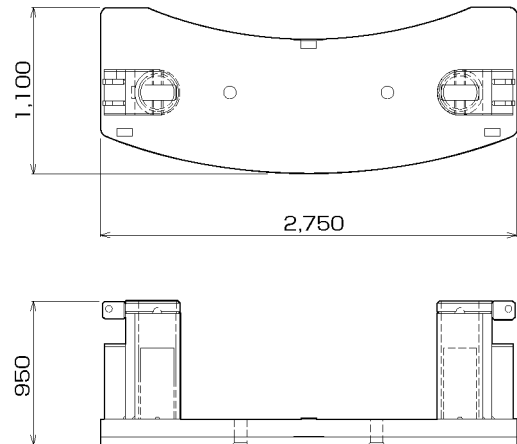
■カウンタウエイト寸法図

単位(mm)

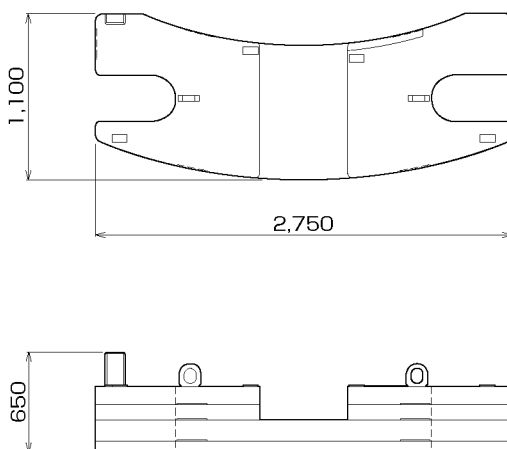
① 固定ウエイト 5t



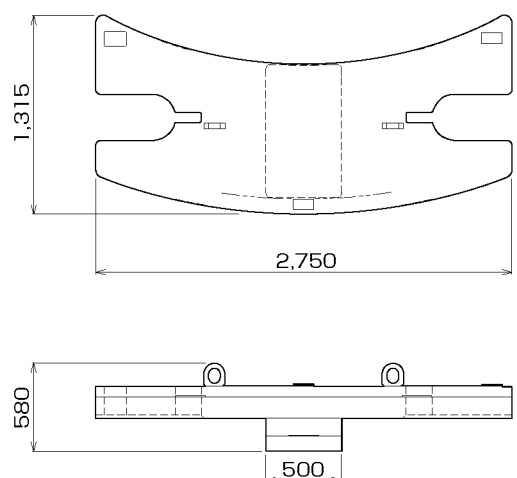
② STDウエイト 4t



③ STDウエイト 7t



④ EXTウエイト 5t

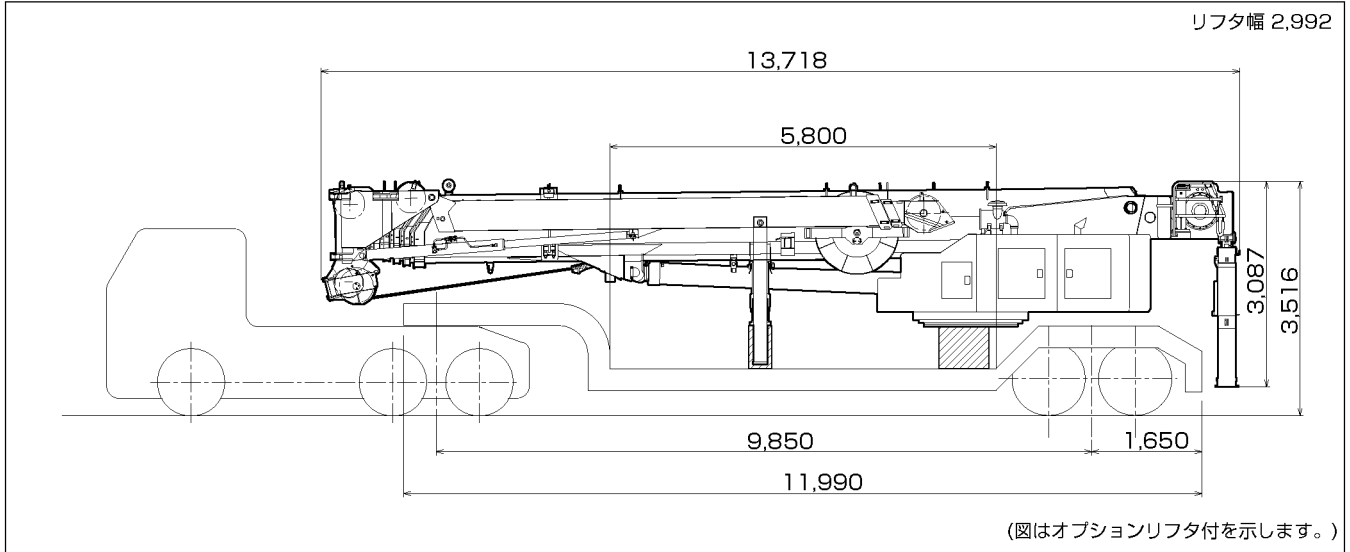


寸法・重量関係

■上部旋回体搬送状態（ブーム・旋回台，約28 t）

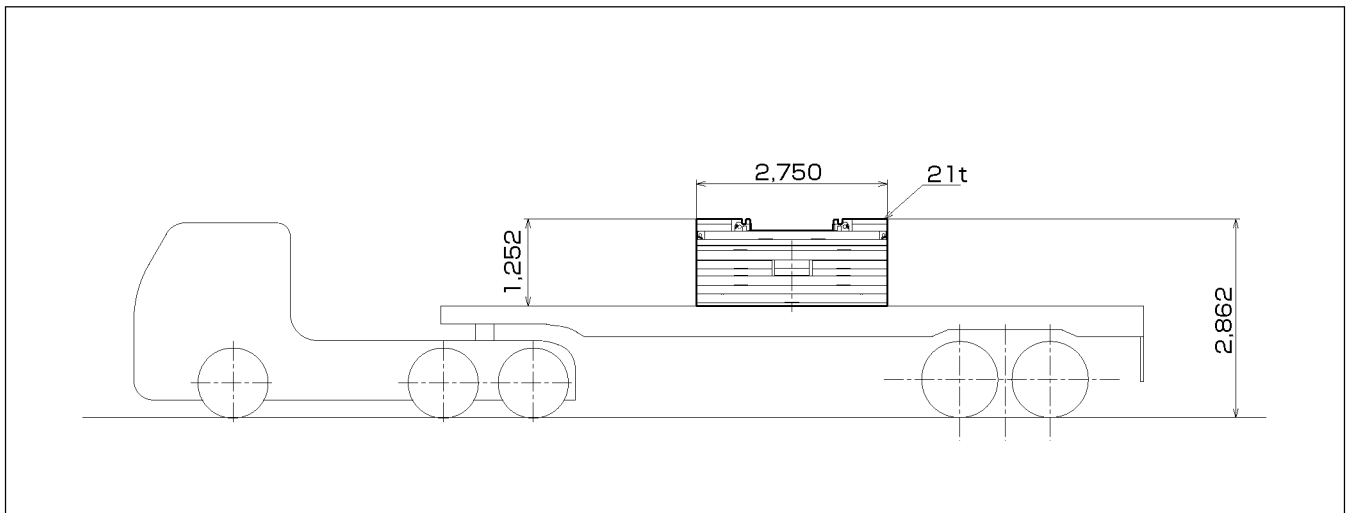
単位(mm)

リフト幅 2,992



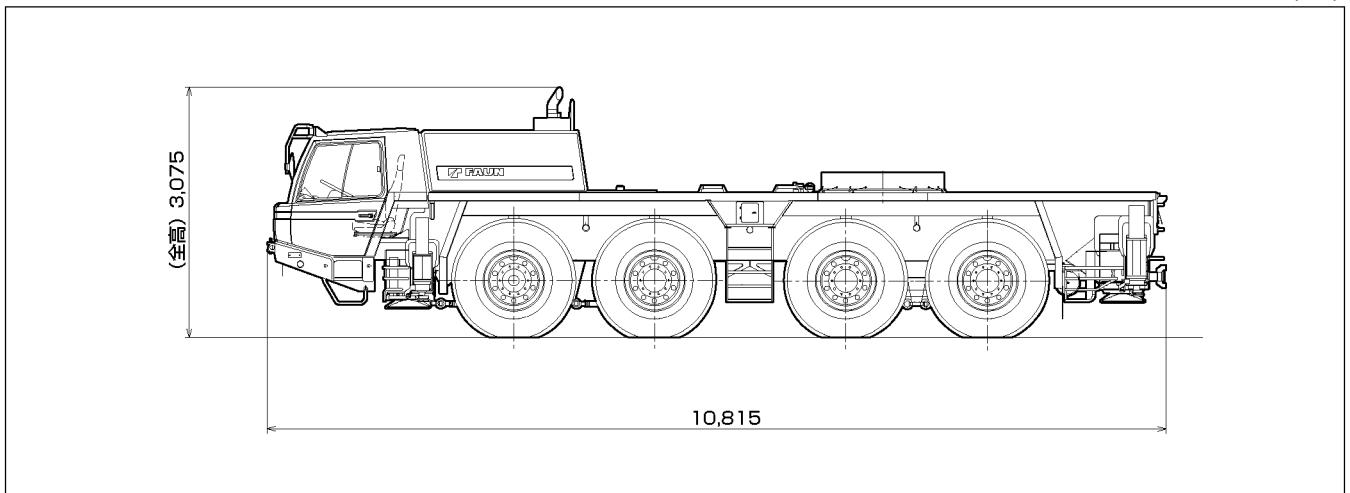
■カウンタウエイト搬送状態（約21 t）

単位(mm)



■キャリア公道走行状態（約24.63 t）

単位(mm)

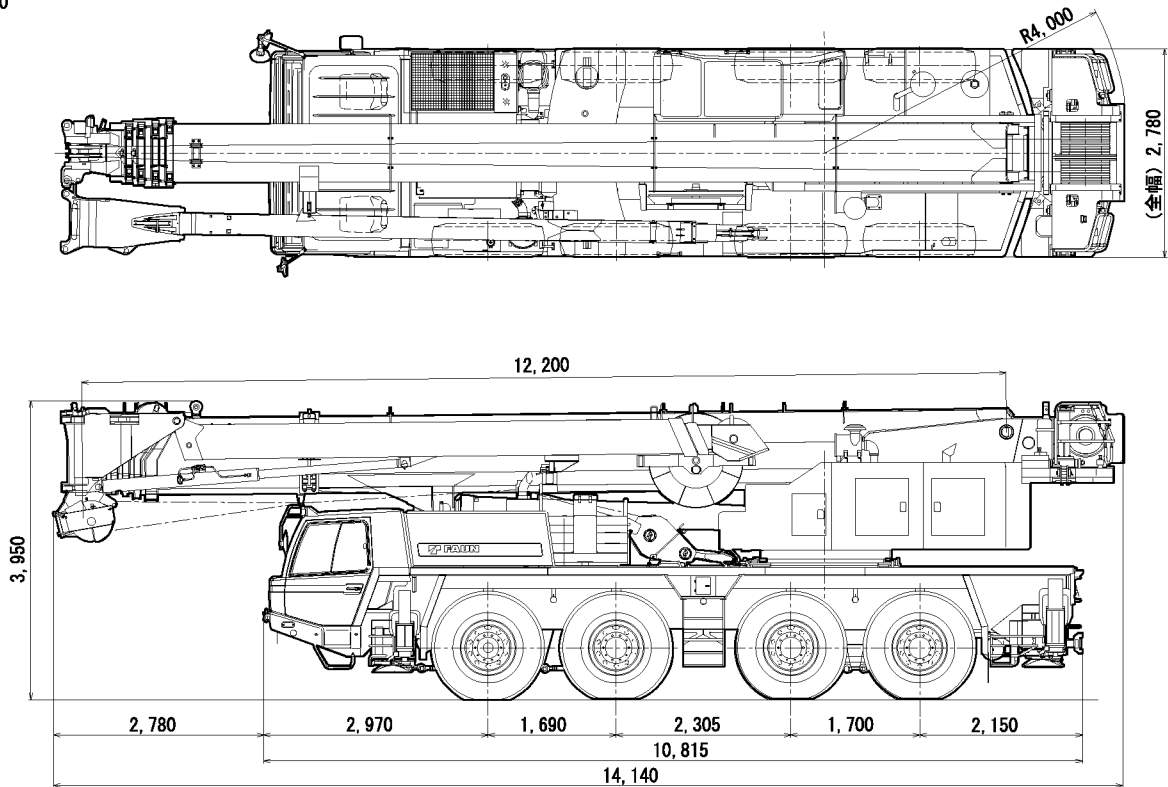


寸法・重量関係

■ 構内走行状態

単位 (mm)

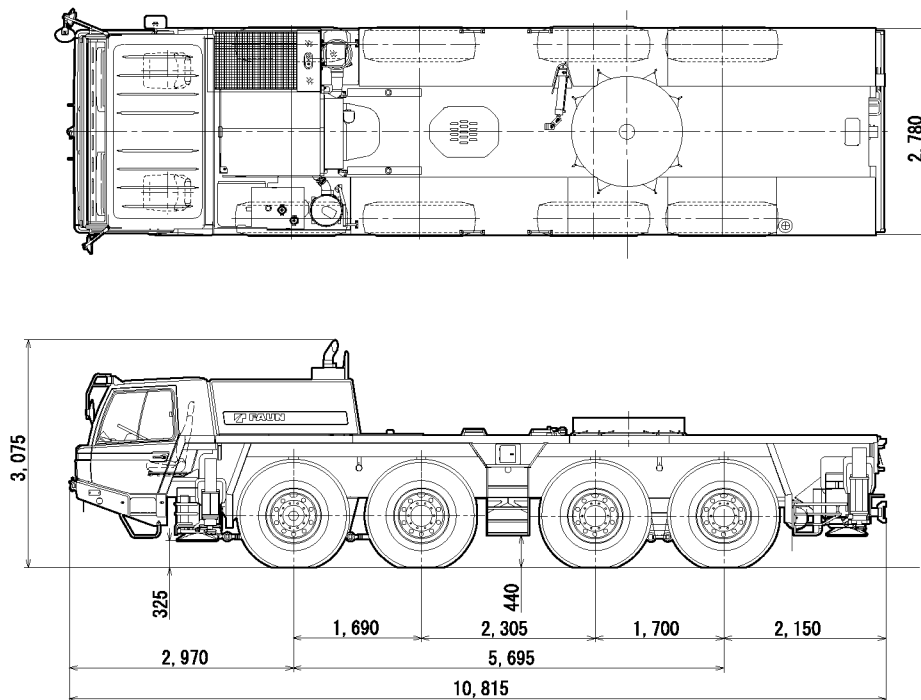
縮尺1/100



■ 公道走行状態

単位 (mm)

縮尺1/100



- (注意) 1. 本機は、公道を走行する場合には、旋回体及びブームを別送し、台車のみで走行しなければなりません。
2. 道路法による基本通行条件のA条件適合車です。

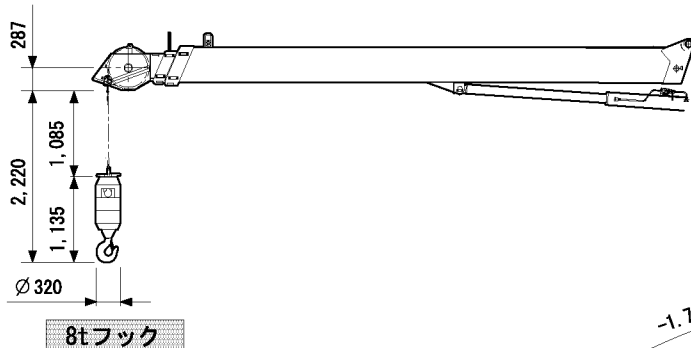
寸法・重量関係

■ 主要寸法

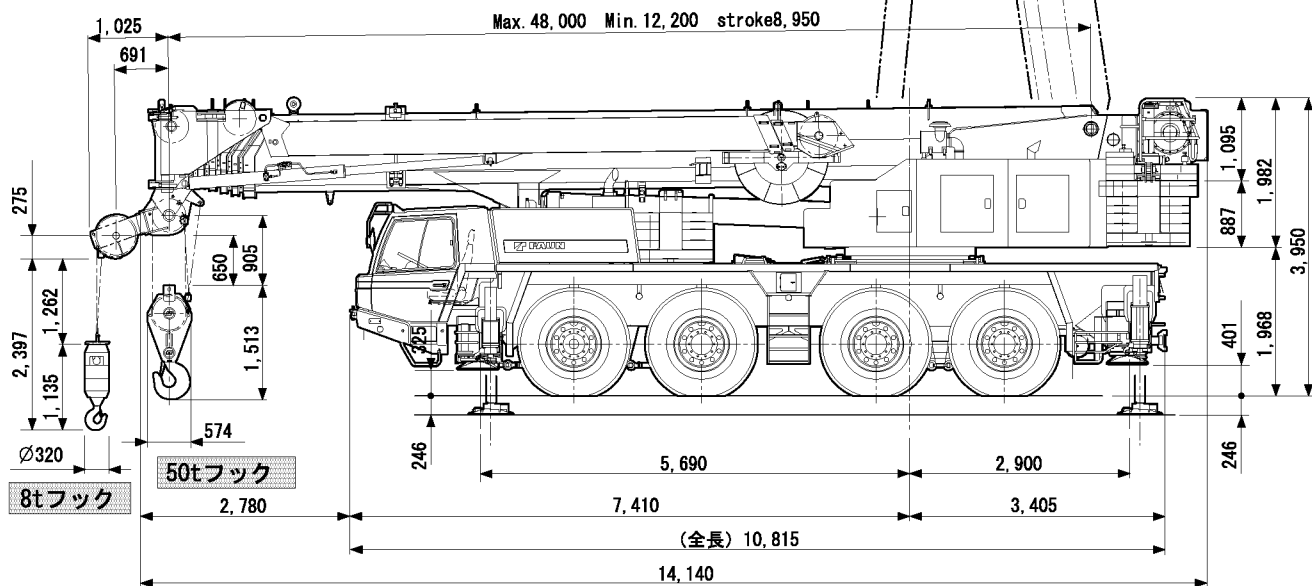
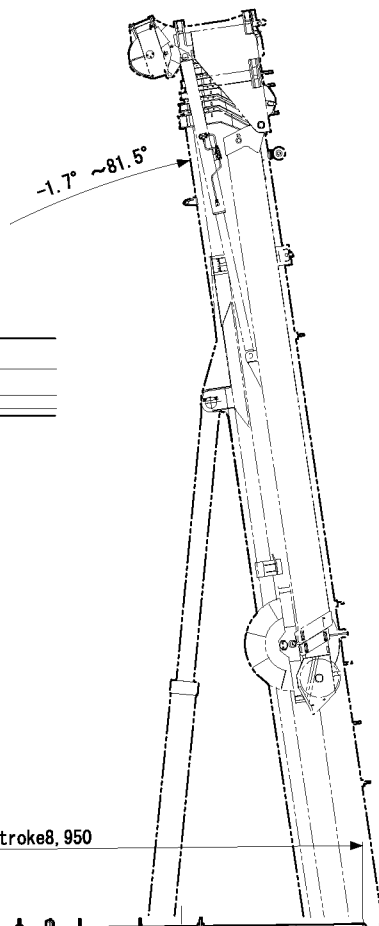
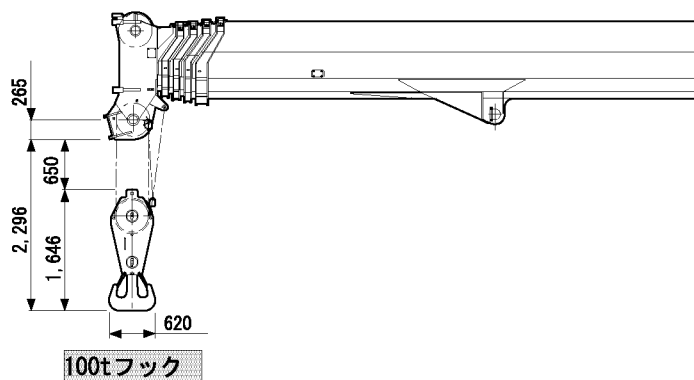
単位 (mm)

縮尺1/100

3段フルオートジブ



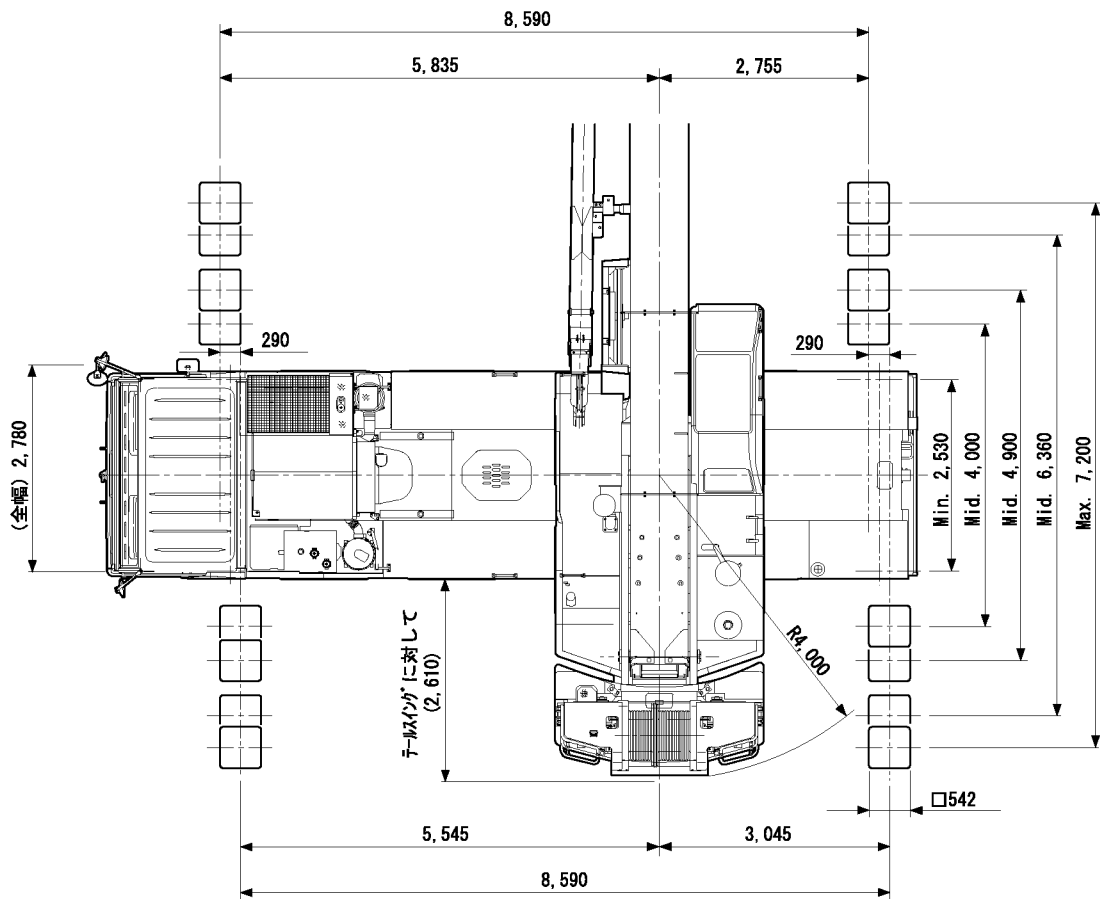
ブーム



寸法・重量関係

単位 (mm)

縮尺1/100

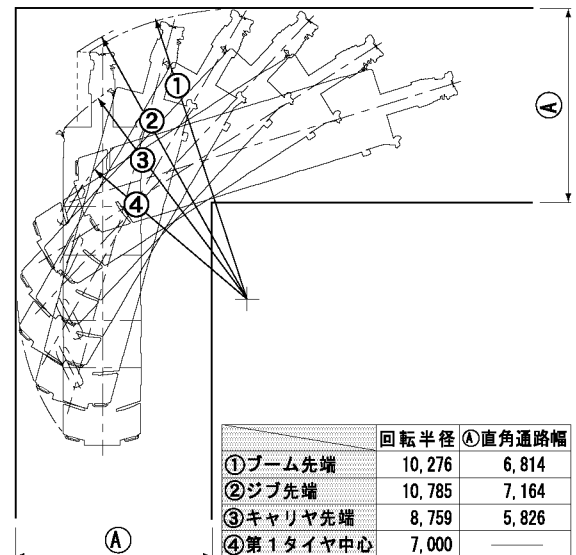
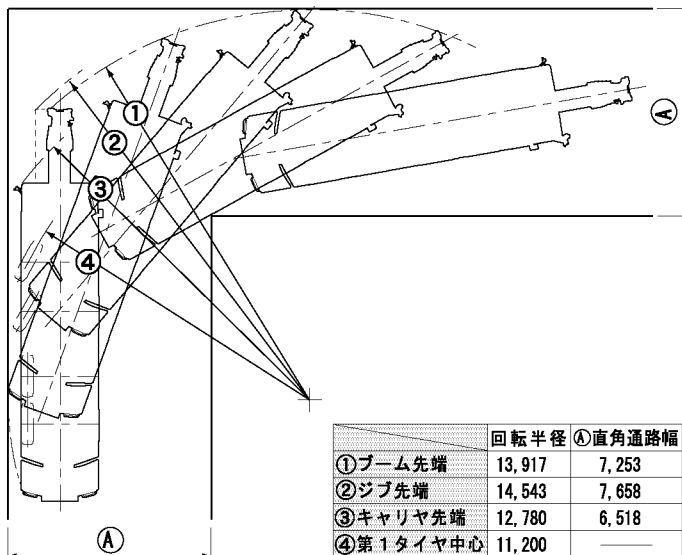


■ 最小直角通路幅

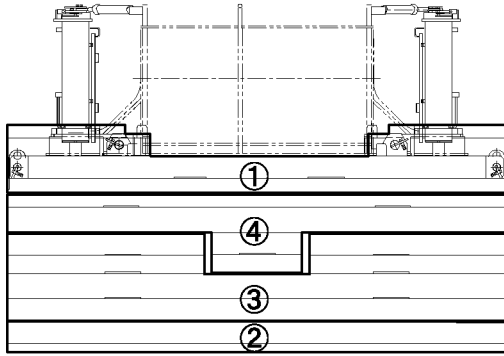
単位 (mm)

ノーマルステアリング (前4輪)

クランプステアリング (8輪)



寸法・重量関係



■カウンタウエイト質量表

ウエイト	質量
①	5t
②	4t
③	7t
④	5t

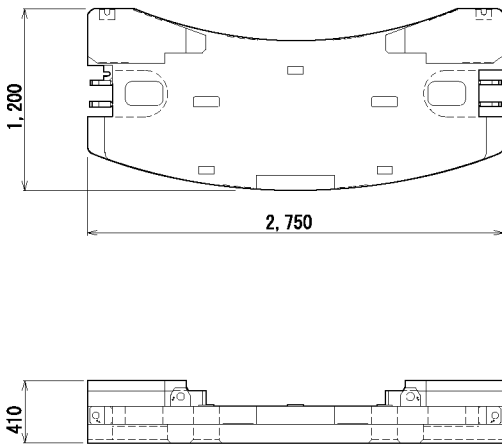
■カウンタウエイト組合せ表

ウエイト呼び	組合せ
21t	①+②+③+④
16t	①+②+③
9t	①+②
5t	①

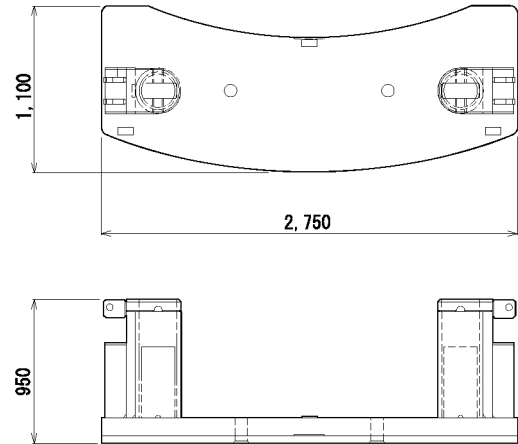
■カウンタウエイト寸法図

単位 (mm)

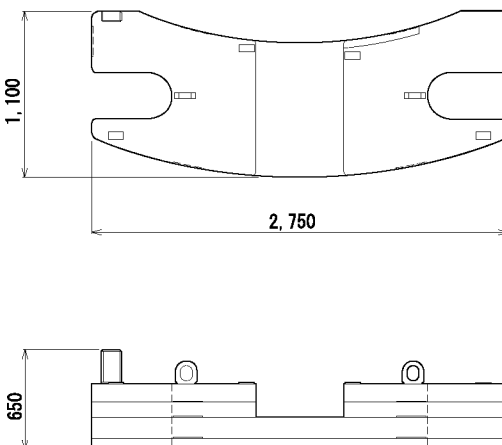
① 固定ウエイト 5t



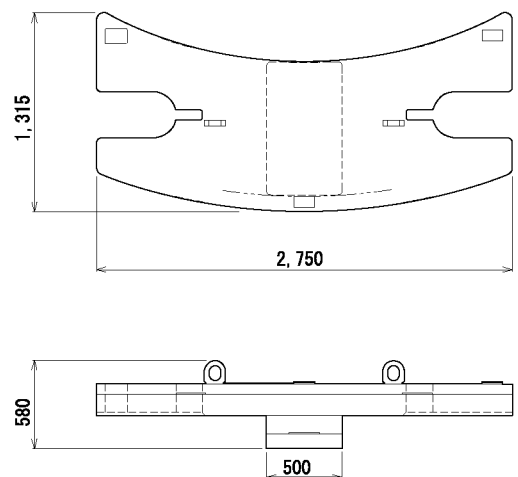
② STDウエイト 4t



③ STDウエイト 7t



④ EXTウエイト 5t

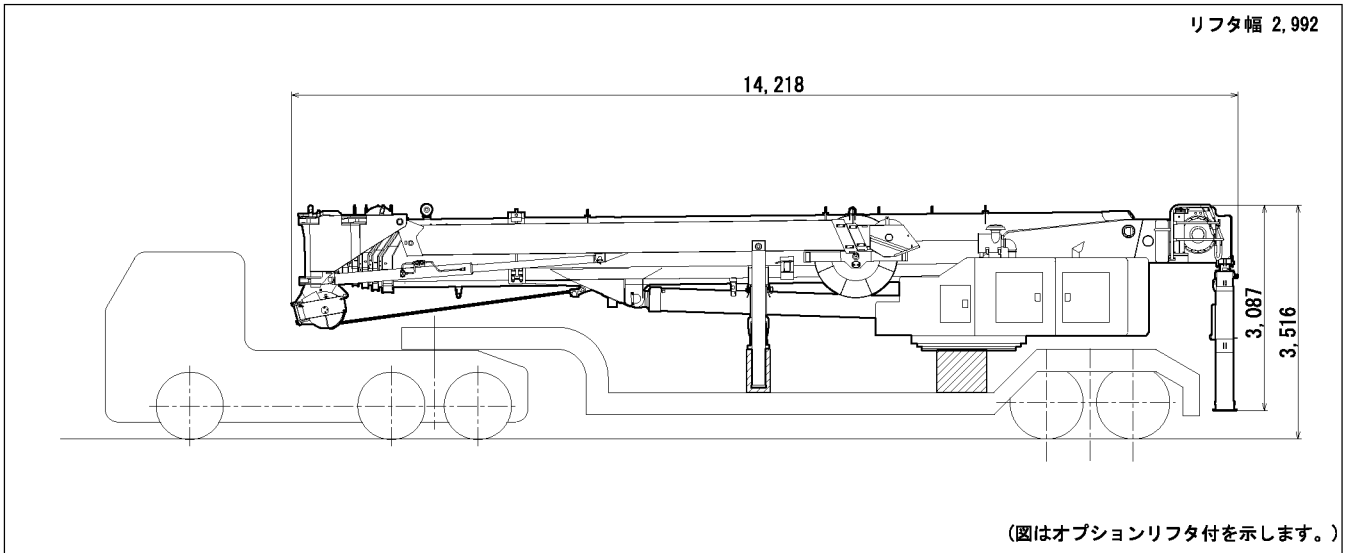


寸法・重量関係

■上部旋回体搬送状態（ブーム・旋回台、約28 t）

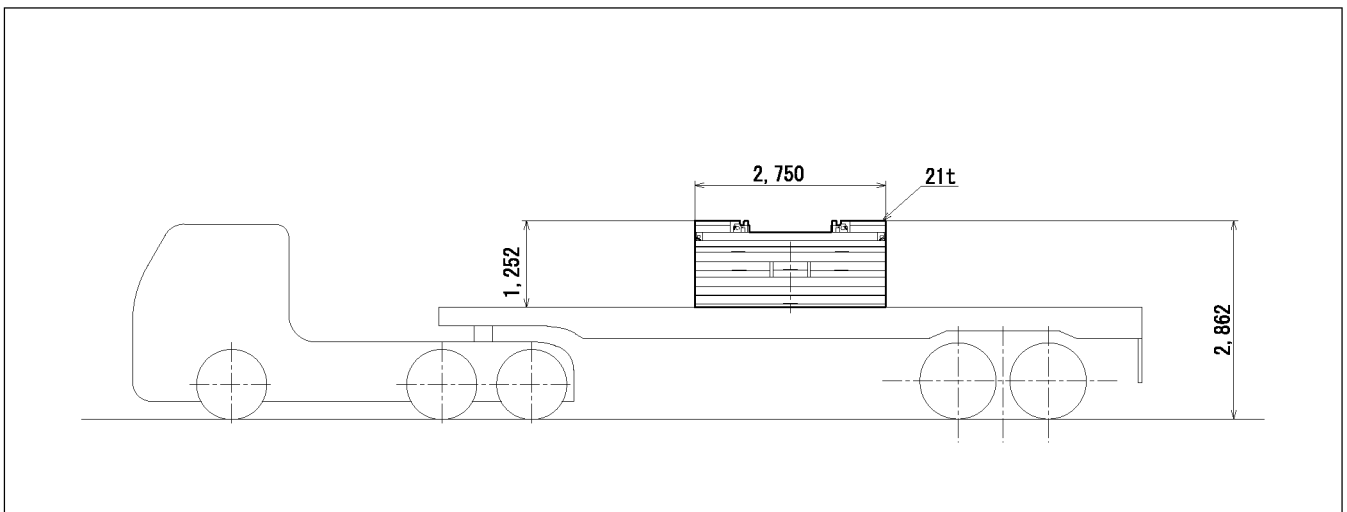
単位 (mm)

リフタ幅 2,992



■カウンタウエイト搬送状態（約21 t）

単位 (mm)



■キャリヤ公道走行状態（約24.63 t）

単位 (mm)

